

Je veux améliorer mon logement ...



Par où commencer ?

Comment me sentir mieux chez moi ?



Quelles aides financières ?

Qui contacter ?

☎ 0 800 60 60 44

Pour un conseil gratuit, neutre et indépendant : **le service public de la rénovation en Meuse**



VOS CONTACTS POUR VOS TRAVAUX



enorah
PAYS DE VERDUN

• Votre conseiller est là pour vous aider à :

- définir votre projet de travaux
- évaluer le contenu d'un devis
- trouver les aides financières potentielles
- ...

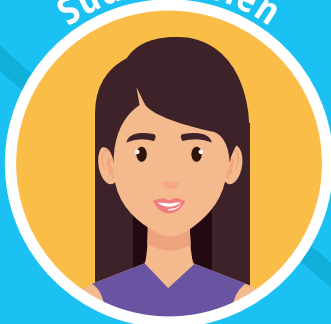
Nord meusien



Vincent JEANDEMANGE

3 Place de la Mairie
55100 Bras-sur-Meuse
03 72 61 05 86
habitat@enorah.org

Sud meusien



Marie-Amélie MAISON

98 Boulevard de la Rochelle
55000 Bar-le-Duc
03 72 55 96 16
renovation-meuse@paysbarrois.com



Avec le soutien de

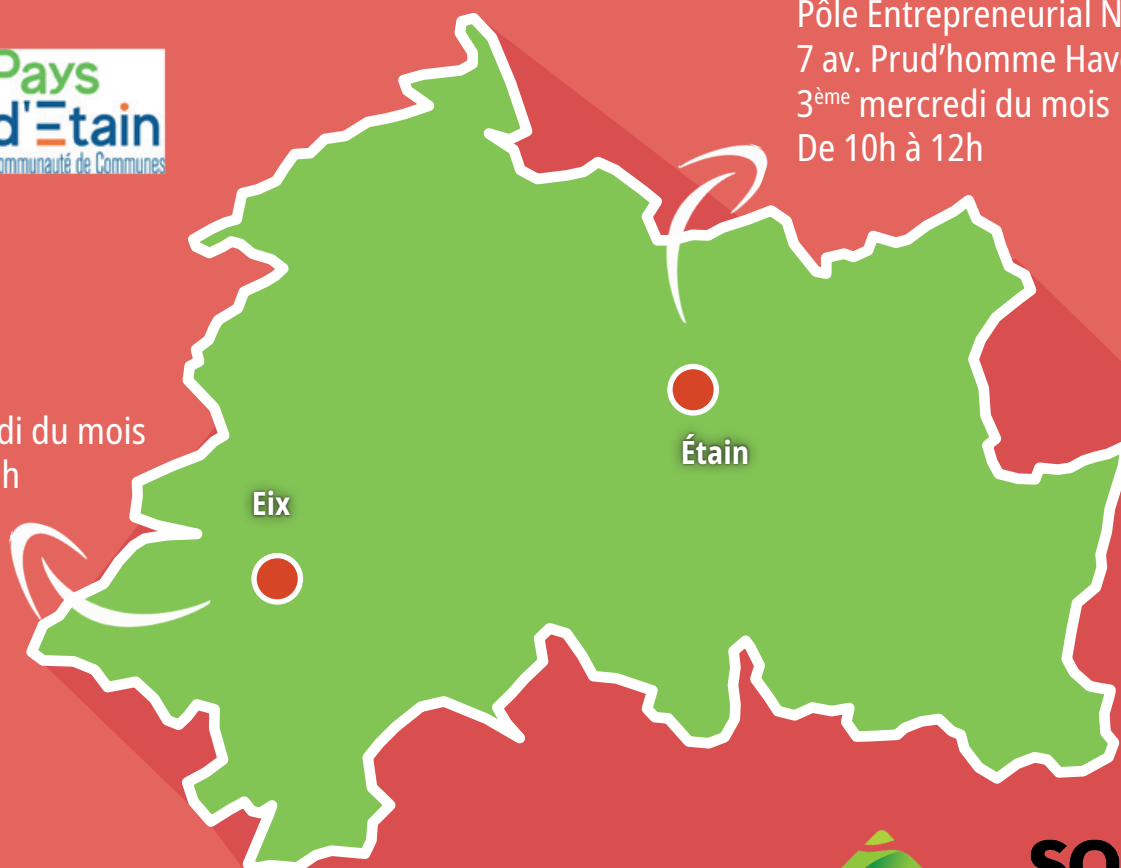


UN ACCOMPAGNEMENT RENFORCÉ POUR LES HABITANTS DE LA COMMUNAUTÉ DE COMMUNES DU PAYS D'ÉTAIN



Pôle Entrepreneurial Nord Meusien
7 av. Prud'homme Havette
3^{ème} mercredi du mois
De 10h à 12h

Mairie d'Eix
2^{ème} mercredi du mois
De 10h à 12h



Venez rencontrer
vos conseillers :



Enorah



MEUSE

CMAL - Soliha Meuse

● Qu'est-ce qu'une OPAH ?

L'Opération Programmée d'Amélioration de l'Habitat (OPAH) à l'initiative du Pays d'Étain, a pour ambition d'impulser une dynamique de réhabilitation du parc de logements privés du territoire. Elle a pour but de créer des conditions plus favorables pour inciter les propriétaires à investir dans l'amélioration et la réfection des logements existants.

● Quels sont les avantages ?

L'OPAH permet de mobiliser les aides financières de plusieurs organismes (ANAH, Région Grand Est, Département de la Meuse, EPCI...) et offre un accompagnement spécifique aux propriétaires pour la réalisation de leurs travaux :

- de rénovation énergétique (isolation, chauffage, ventilation...)
- d'adaptation du logement à la perte d'autonomie (salle de bain, monte-escalier...)
- de lutte contre l'habitat dégradé ou insalubre

● Qui est concerné ?

Cette action est destinée aux propriétaires occupants ou bailleurs. Le dispositif est soumis à des conditions de ressources et pour des logements de plus de 15 ans.

EXEMPLES DE PROJETS DE TRAVAUX

Foyer de 2 personnes retraitées aux revenus très modestes

Aménagement de salle de bains :
Remplacement d'une baignoire par une douche



TRAVAUX D'ADAPTABILITE



Je bénéficie de l'OPAH de la CC du Pays d'Étain et de son accompagnement technique

Montant travaux TTC (TVA 10%)	11 389 €
ANAH (50% du montant des travaux HT)	5 177 €
Caisse de retraite principale (CARSAT)	3 500 €
Total des aides	8 677 €
Taux d'aide	76 %
Reste à charge	2 712 € TTC



Foyer de 4 personnes à revenus modestes

Isolation des murs par l'extérieur
+ Ventilation mécanique contrôlée
+ Pose d'un poêle à pellets

TRAVAUX D'ISOLATION



Je bénéficie des aides nationales pour la rénovation énergétique

Montant travaux TTC (TVA 5,5%)	28 485 €
MaPrimeRénov'	13 300 €
Prime Bâtiment Basse Consommation	1 500 €
Valorisation Certificats Économies d'Énergie	3 200 €
Total des aides	18 000 €
Taux d'aide	63 %
Reste à charge	10 485 €

Je bénéficie de l'OPAH de la CC du Pays d'Étain et de son accompagnement technique

Montant travaux TTC (TVA 5,5%)	28 485 €
MaPrimeRénov' Sérénité (sur montant HT)	13 500 €
Prime Bâtiment Basse Consommation	1 500 €
Aide CD55	2 700 €
Prime CC Pays d'Étain + région Grand Est	1 000 €
Valorisation CEE à partir du 01/07/2022	3 200 €
Total des aides	21 900 €
Taux d'aide	77 %
Reste à charge	6 585 €